

Hospitalización domiciliaria, cómo integrar la atención en beneficio del paciente?



Ministerio de
Salud

Dra. Rebeca Paiva
DIVAP
Subsecretaría de Redes Asistenciales

Gobierno de Chile

Aguda

Crónico



Enfermos Crónicos respiratoria

Hipoxemia


Hipoventilación



Hipoxemia : Oxígeno

Hipocapnia : Ventilación

Mejora la capacidad ventilatoria
Menor infección
Menos hospitalizaciones
Mejor condición para la vida adulta
Mejora calidad vida
Libera camas hospitalarias
Mayor sobrevida



Hospitalizaciones prolongadas
Uso cama UPC
IAAS
Portación bacterias nosocomiales
Mayor daño pulmonar

Separación familia- Familias dispersa
Costo bolsillo

Equipo salud mas allá de la salud (burn out)



Hospitalización domicilio

V/S



Reintegrar a casa

Casa
Hogar
Familia
Amigos
Colegio



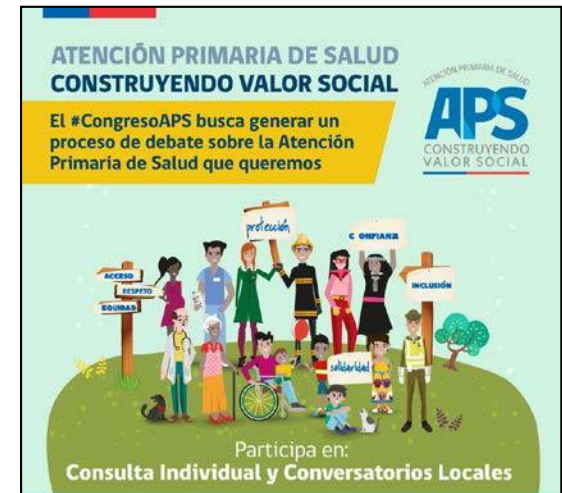
Equipo salud organizado

Educación cuidadores ..familia .. amig@s

Conformar red ayuda : red de salud y red afectiva

Organización

Innovación



Organización Financiera sector Publico 2006 . Ventilados en Domicilio

Recursos contemplados en la **Ley de Presupuesto del Sector Público**
Partida 16 (FONASA) Capitulo 02, Programa 02 , Glosa 01

Garantizar la disponibilidad de recursos

Enero – Diciembre

Marco Presupuestario Asignado: **negociación anual**





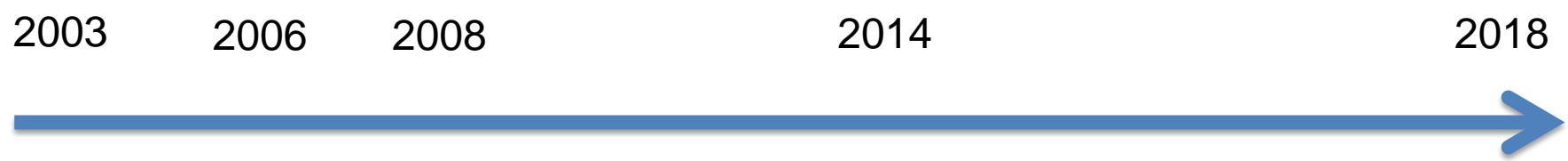
Oxígeno

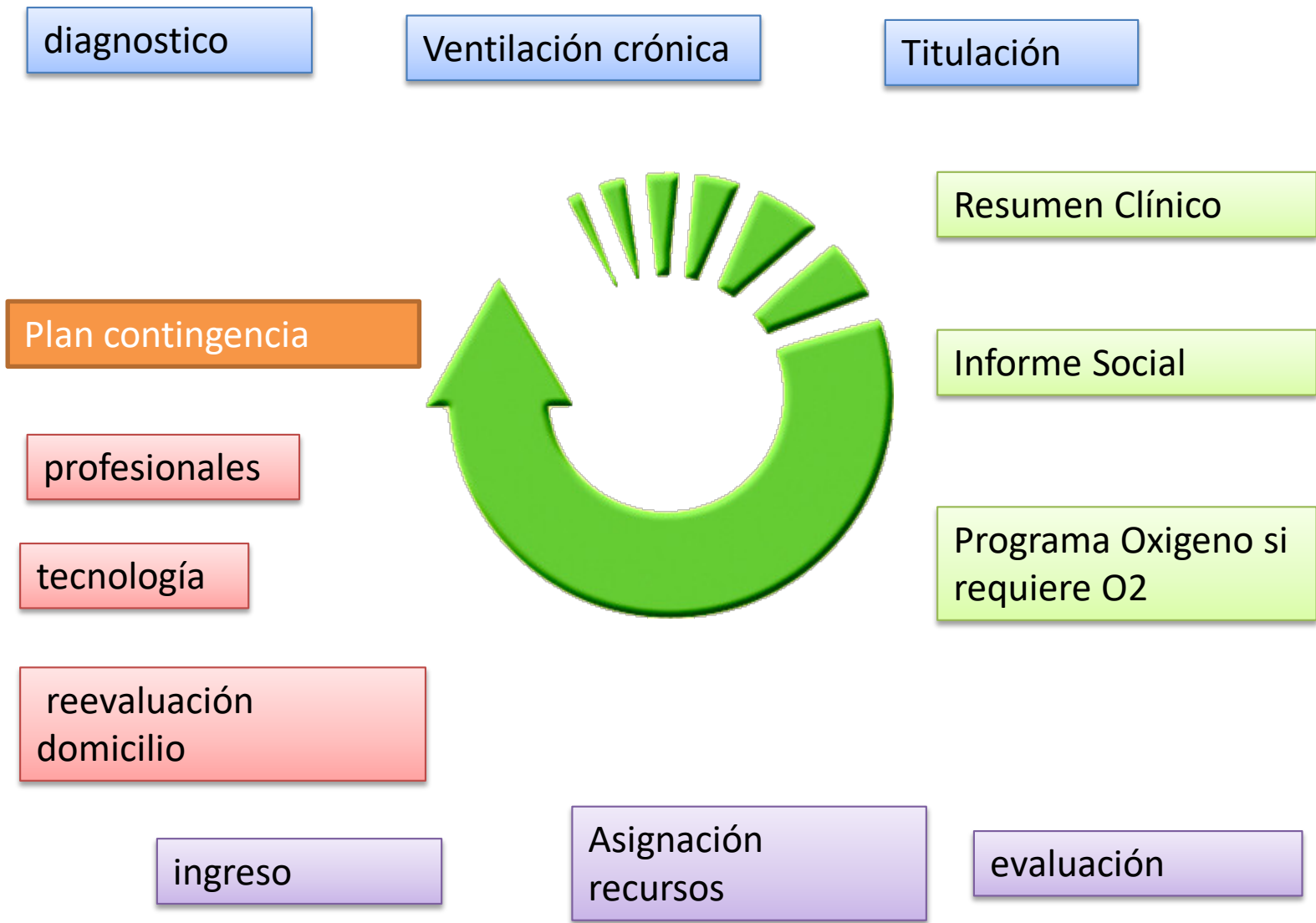
Ventilados no invasivo menores 20 años – país

Ventilados Invasivos menores 20 años - país

Ventilados No invasivo mayores 20 años RM - Regiones

Ventilados Invasivo mayores 20 años RM - Regiones





Mantenimiento /
Reparación

Insumos

Distribución

Licitaciones

juridica



Articulación de la red
asistencial

Servicios Salud

Hospital

Atención Primaria

Domicilio



Equipos de profesionales :

Medic@s

Enfermer@s

Kinesiolo@s

TENS

Ventiladores

Insumos

Consentimiento Informado

Comodato



Criterios inclusión

Condición de estabilidad

Apoyo a la ventilación mínimo necesario , para asegurar estabilidad

Rango de reacción ante episodio agudo

Red familiar y cuidadores

Evaluación periódica

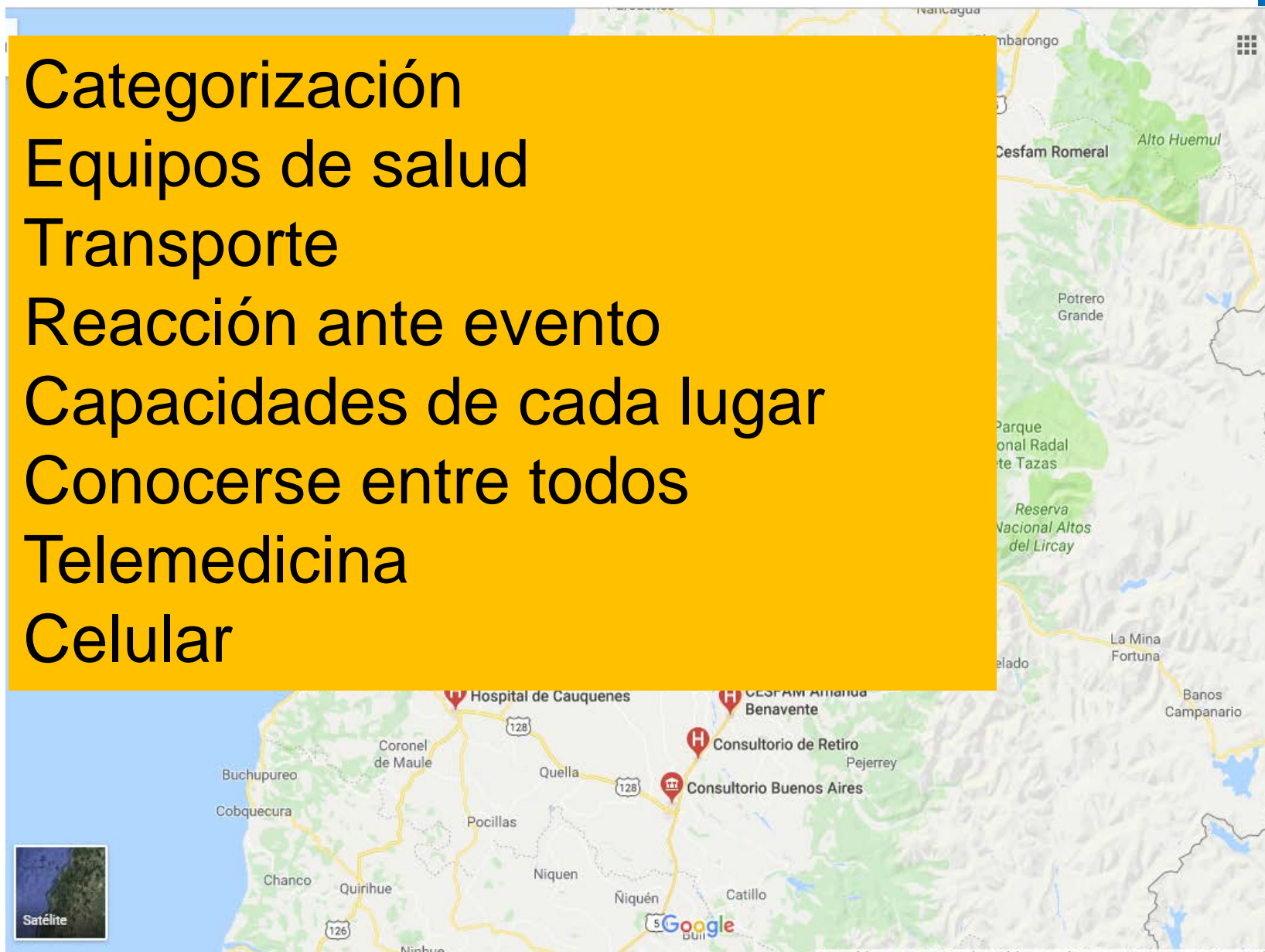


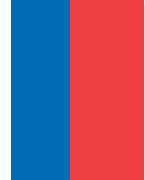
Informe Social

- Familia
- Casa
- Luz
- Recursos
- Colegio
- **Accesibilidad**



Categorización
Equipos de salud
Transporte
Reacción ante evento
Capacidades de cada lugar
Conocerse entre todos
Telemedicina
Celular





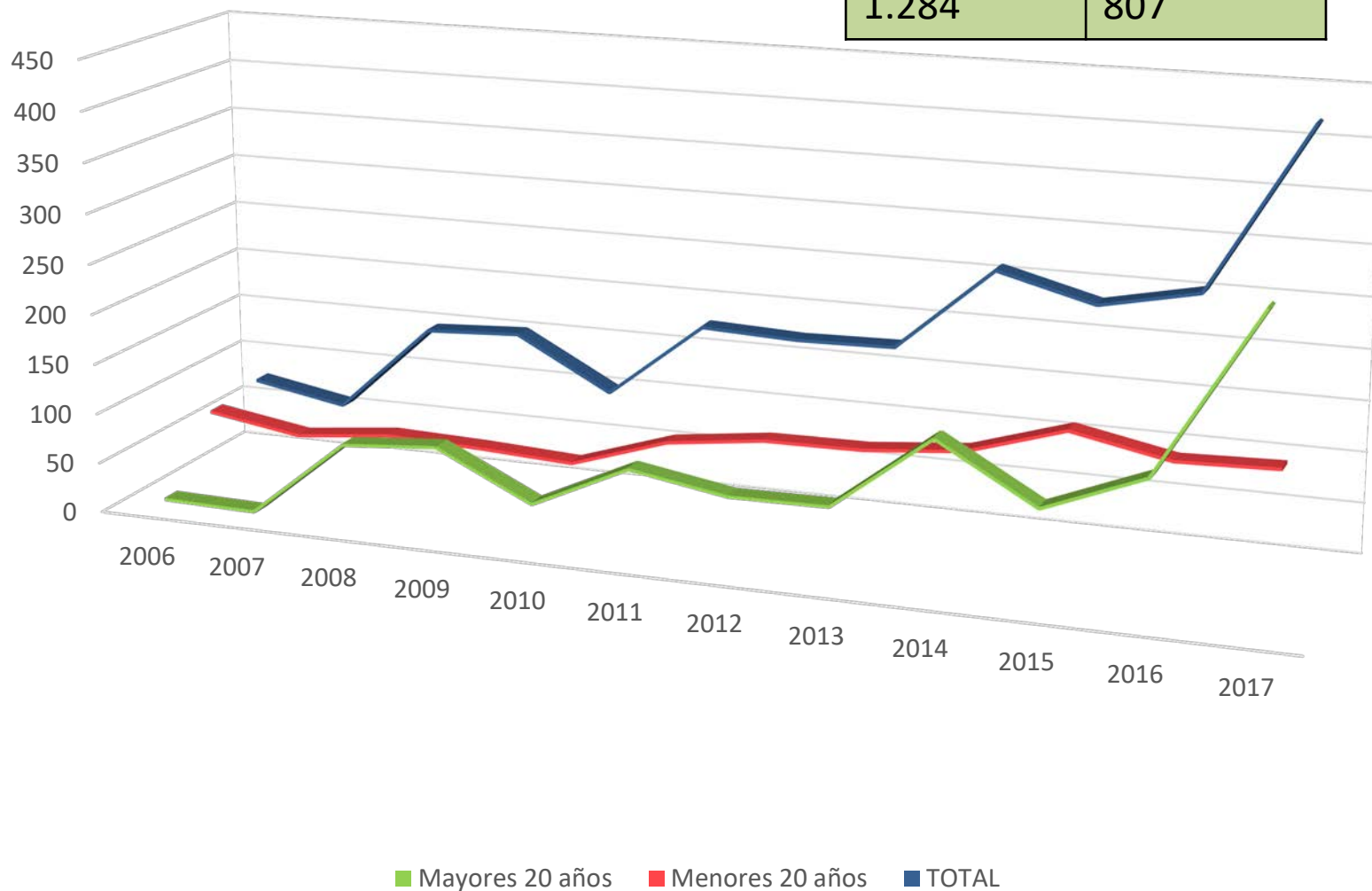
Plan contingencia

- ✓ Atención en domicilio
- ✓ APS
- ✓ HOSPITAL



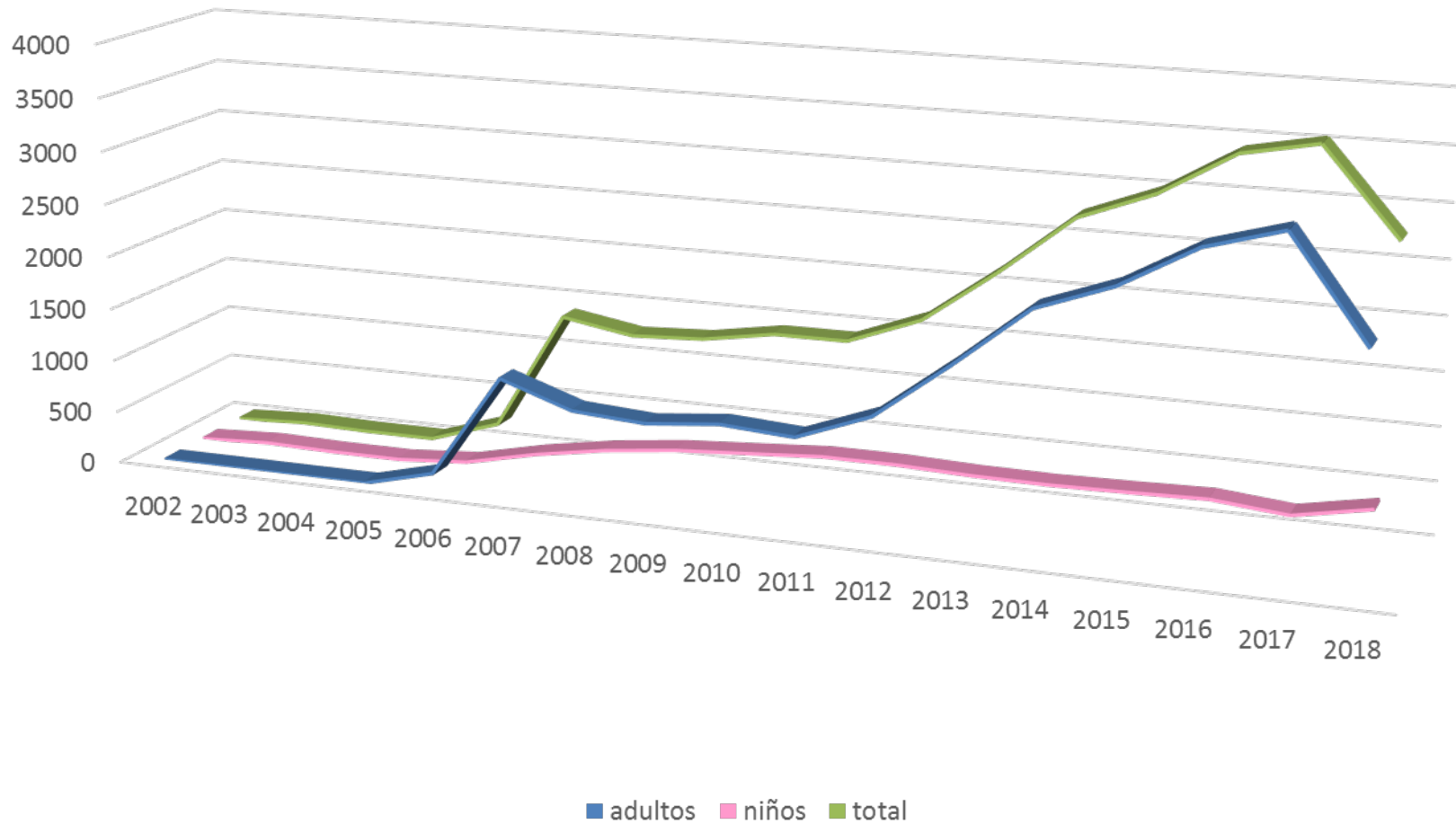
Ventilados en Domicilio CHILE - FONASA

1.181	656
1.284	807



Oxígeno en domicilio CHILE- FONASA

20.677	7.812
6.103	1.455



DUCHENNE

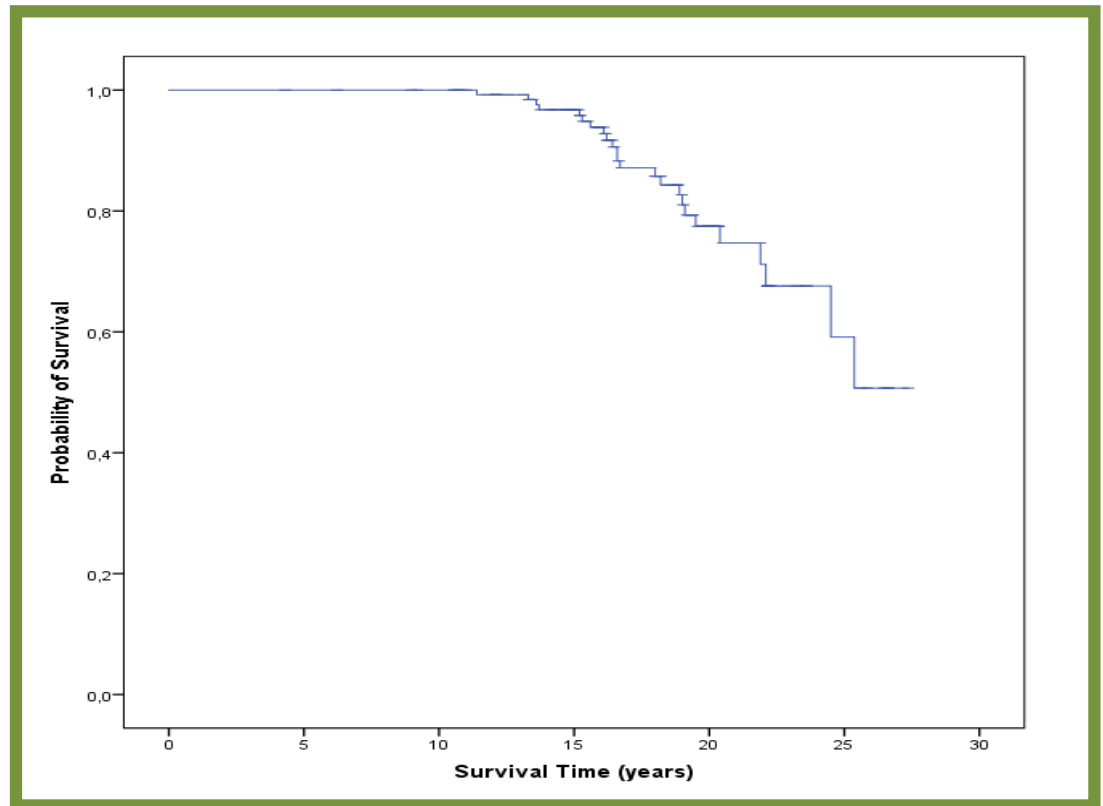
TOTAL : 140

Edad media $17,4 \pm 4,3$

Media de sobrevivida 24 años
(IC95% 22,9-25,1).

Edad ingreso
 $13,0 \pm 3,4$ años

99% VNI



AME 1

36 pacientes

23 hombres

13 mujeres

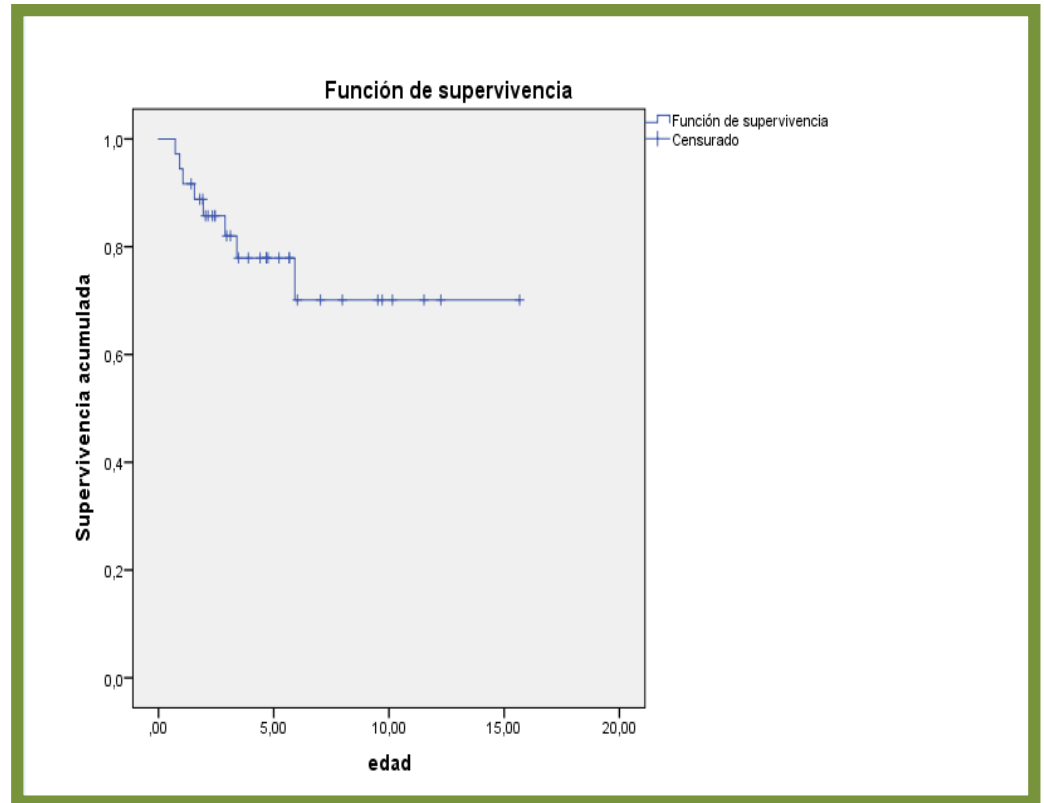
Edad media sobrevida

11,9 años (IC95% 9,5 – 14,2)

Edad media ingreso

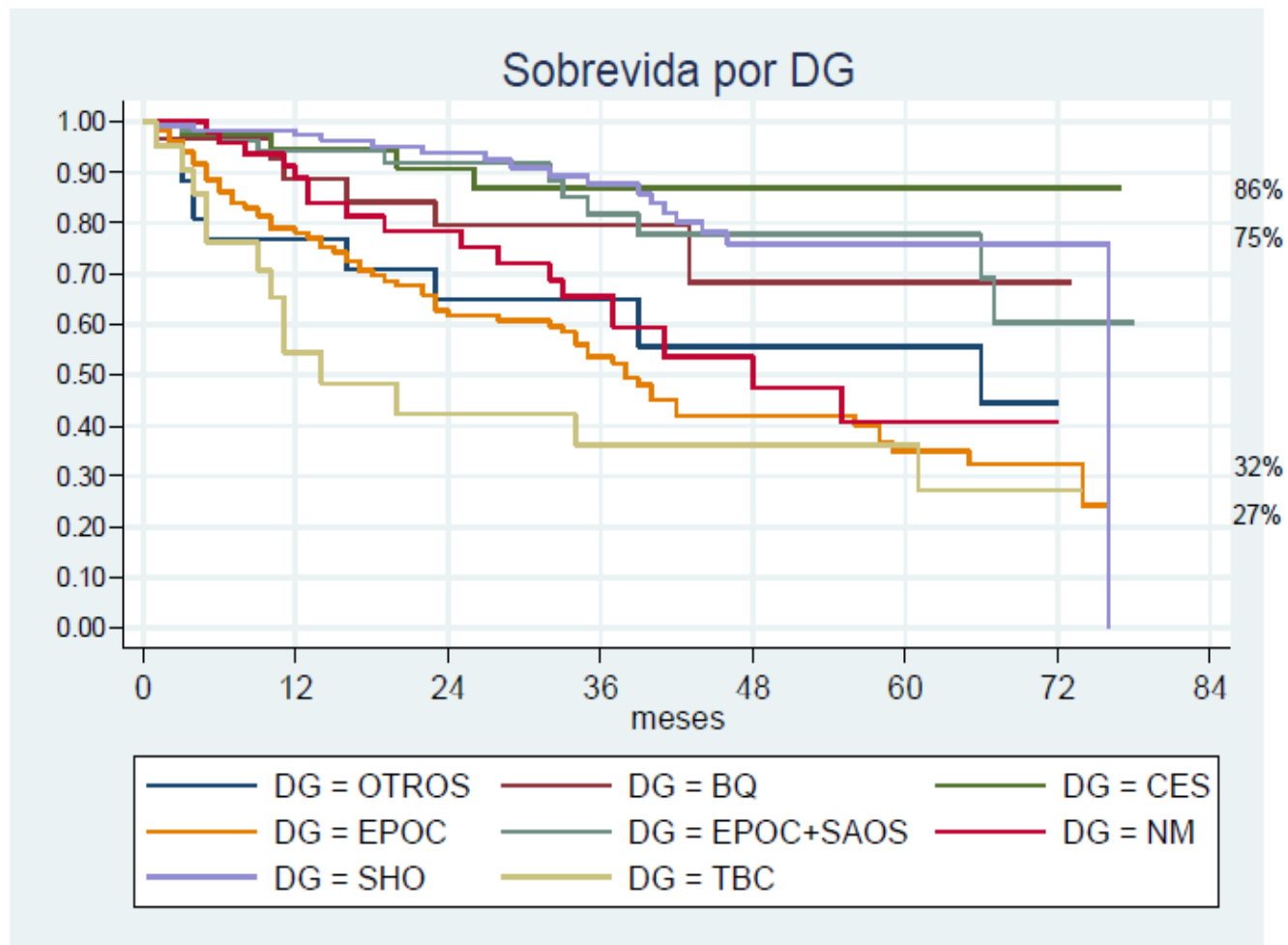
2 años (rango 0,5-10,9)

Tiempo media de permanencia
es de 3,1 años (rango 0,1 a 9
años).



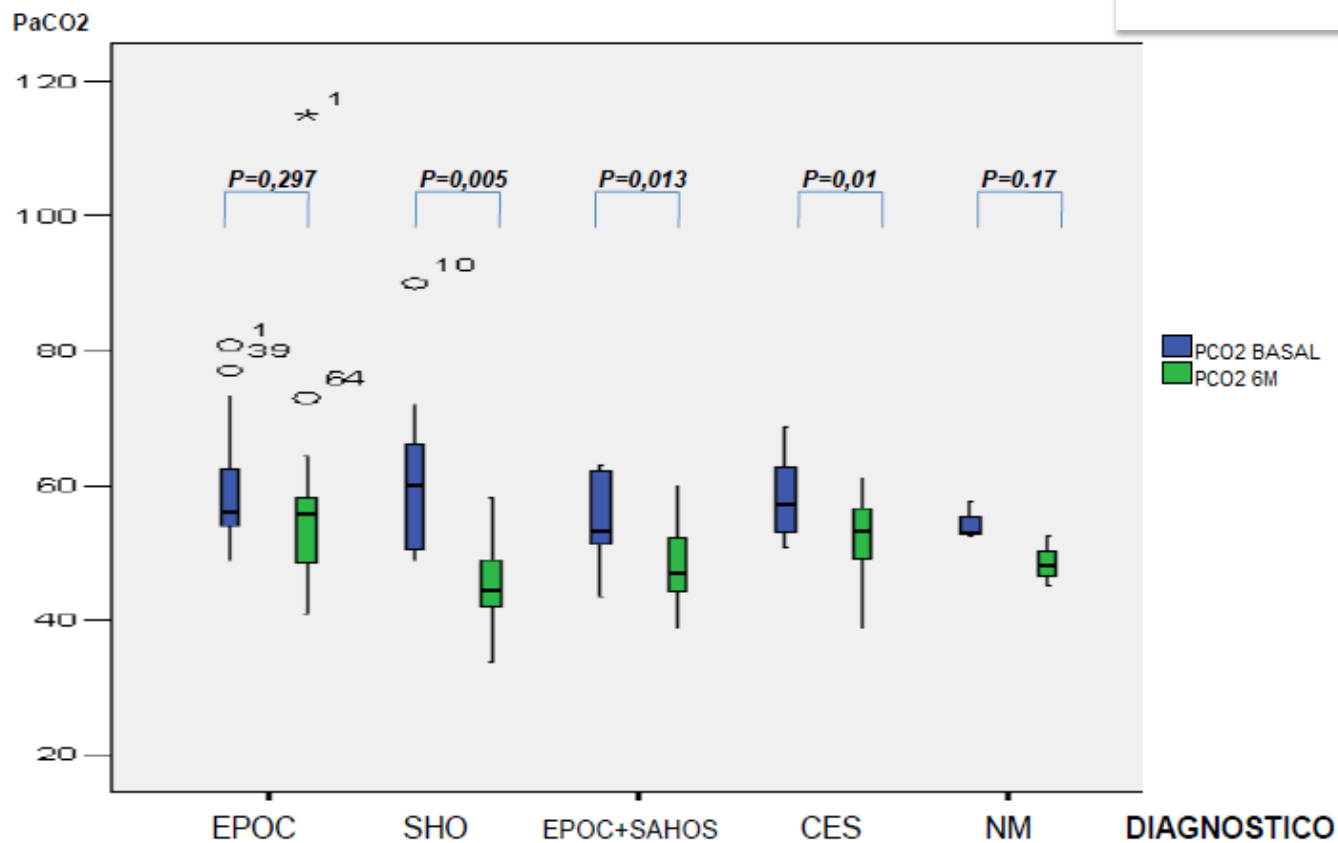


Sobrevida según diagnóstico, Programa AVNIA (N:496 Pacientes)

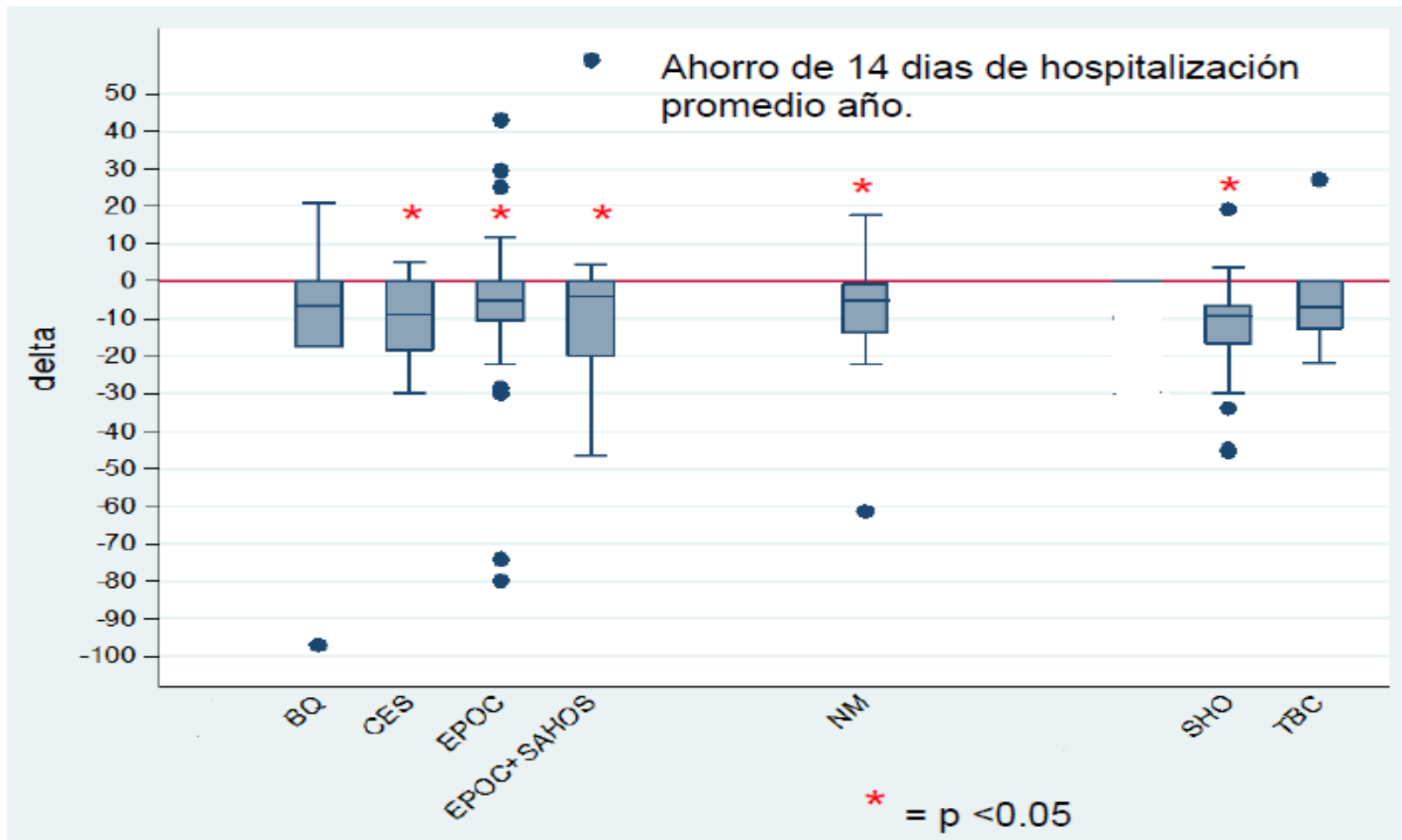




PaCO₂ basal y a los 6 meses según diagnóstico




Delta hospitalizaciones por diagnóstico.



Hospitalizaciones: 2 Años en AVNI

62 Pacientes	Pre AVNI			Con AVNI		
N Hospitalizaciones	42/62			21/62		
Promedio Hospitalizaciones	2,5			2,1		
Tiempo Hospitalizado (días)	UCI	IM	SALA	UCI	IM	SALA
	93	104	130	0	10	9

Roberto Vera et al.



Protección de los hogares
Electrodependencia
Control niño sano - EMPA
Plan de suplementación alimentaria
Atención dental

Mayor sobrevida
Paso a vida adulta

Cada vez mas precoz

DEUDA

TQT
GTT



GRACIAS



Hipoxemia Hipoventilación

- Cuando se inicia
- Como identificarla
- Tratamiento : manejo

Clínica

Saturometria nocturna

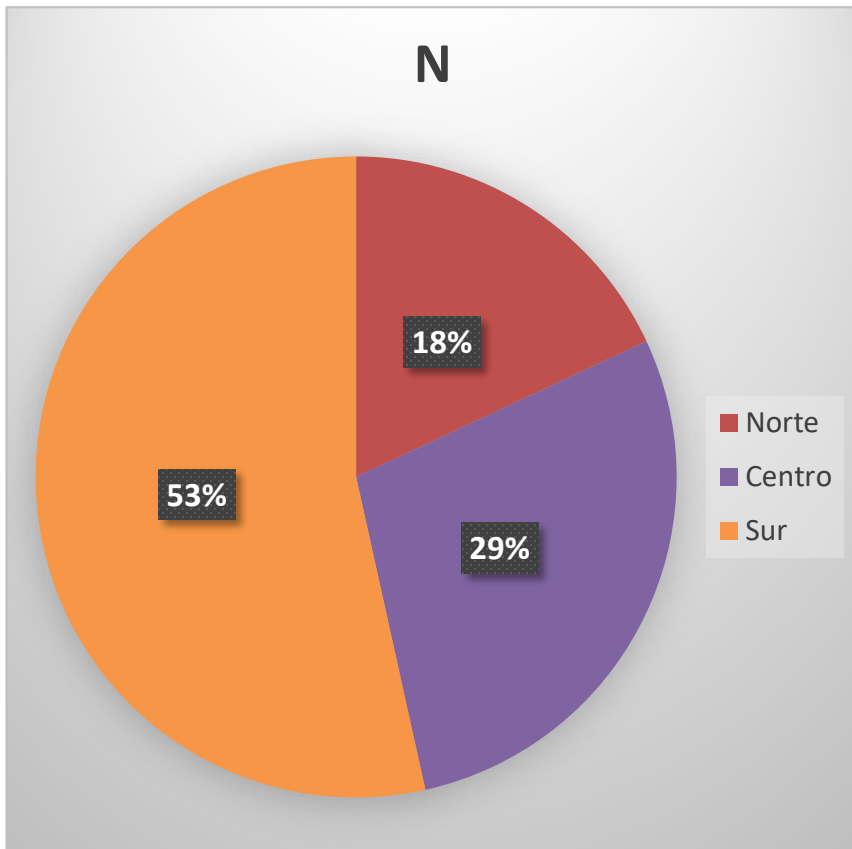
Poligrafia

Polisomnografia

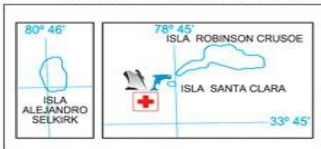
Pt CO₂

Ventilación





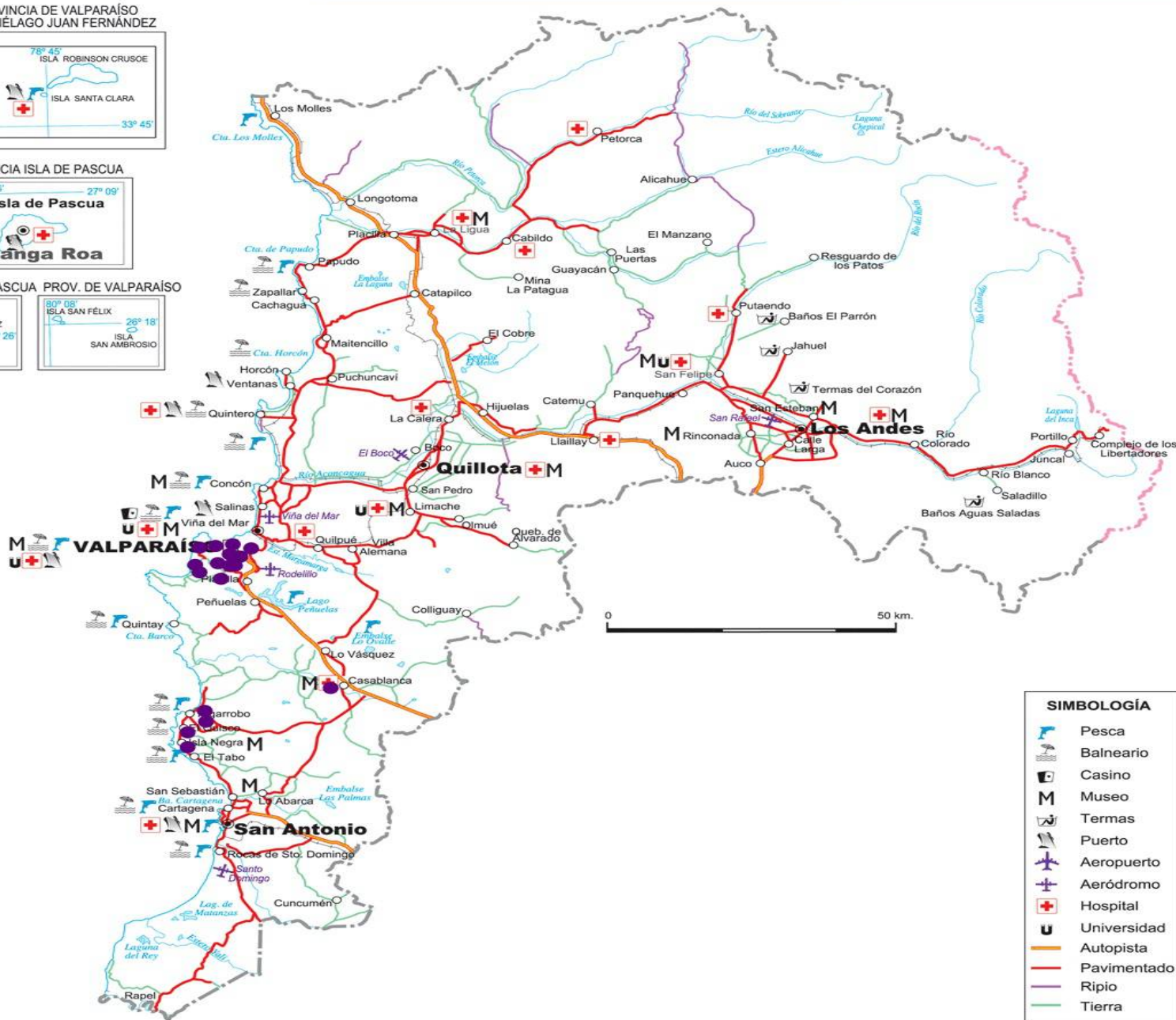
PROVINCIA DE VALPARAÍSO
ARCHIPIÉLAGO JUAN FERNÁNDEZ



PROVINCIA ISLA DE PASCUA

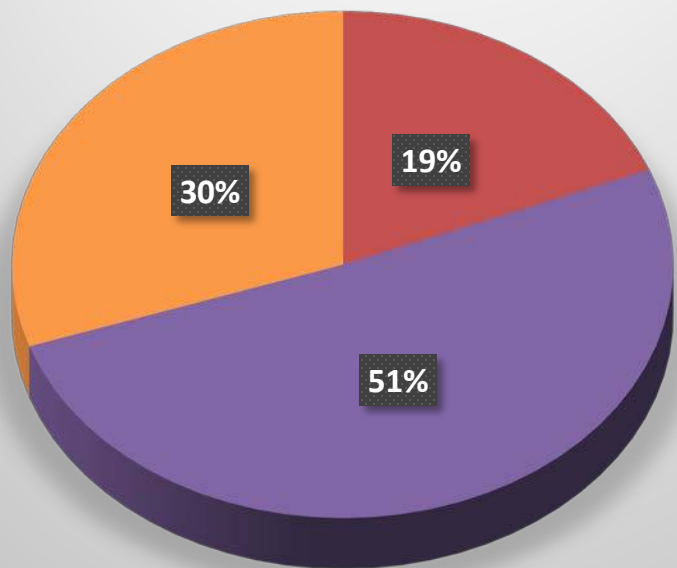


PROV. DE I. DE PASCUA PROV. DE VALPARAÍSO



SIMBOLOGÍA	
	Pesca
	Balneario
	Casino
	Museo
	Termas
	Puerto
	Aeropuerto
	Aeródromo
	Hospital
	Universidad
	Autopista
	Pavimentado
	Ripio
	Tierra

n



- Norte
- Central
- Sur





Oxigeno

