

ROL DEL SEGURO EN LA CALIDAD DE ATENCIÓN ¿CÓMO SER UN ACTOR CLAVE?



FONASA

Gobierno de Chile

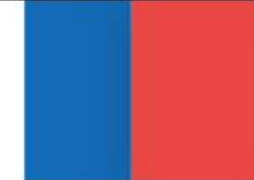
DRA. LEI BAHAMONDES AVILÉS

Jefa Depto. Control y Calidad de Prestaciones



3 de Octubre de 2017

ALGUNOS ANTECEDENTES



- FONASA DA COBERTURA DE ATENCIÓN DE SALUD A MÁS DE 13, 5 MILLONES DE PERSONAS A NIVEL NACIONAL
- EL 94% DE LOS ADULTOS MAYORES SE ENCUENTRAN AFILIADOS A FONASA
- EL 100% DE LOS PRESTADORES INSTITUCIONALES PÚBLICOS Y PRIVADOS TIENE CONVENIO DE ATENCIÓN DE PACIENTES CON FONASA.
- LA CALIDAD DE LA ATENCIÓN SANITARIA ES UNO DE LOS OBJETIVOS ESTRATÉGICOS DEFINIDOS POR EL SEGURO EN ESTA ADMINSTRACIÓN



Objetivos Estratégicos FONASA



1. Construiremos una nueva oferta de valor

- Construir un nuevo Plan de Salud, preventivo, integral y flexible que responda a las necesidades de los ciudadanos, asegurando acceso a cobertura efectiva de salud con protección financiera.

2. Optimizaremos la compra sanitaria

- Gestionar compra sanitaria eficiente, con calidad y oportunidad, a prestadores del ámbito público y privado.

3. Optimizaremos nuestra gestión Financiera

- Fortalecer la regulación y monitoreo financiero del sector salud, asegurando un balance en las fuentes de financiamiento y una gestión financiera sectorial eficiente

4. Rediseñaremos la relación con ciudadanos y ciudadanas

- Mejorar la calidad de atención de FONASA, mediante una comunicación transparente y oportuna, participación ciudadana activa y más y mejores puntos de contacto

5. Fortaleceremos la gestión institucional

- Desarrollar nuevas capacidades institucionales a través de comunicación efectiva, mejoría en la gestión de procesos, actualización de estructura y normativa, fortalecimiento de la gestión de personas e incorporación de tecnologías de información e infraestructura

CÓMO SER UN ACTOR CLAVE???



- **UTILIZANDO EL PODER COMPRADOR DE FONASA**
- **USANDO MECANISMOS DE PAGO COMO INCENTIVO PARA MEJORAR LA CALIDAD**
- **EJERCERCIENDO EL ROL FISCALIZADOR DEL SEGURO**
- **INCORPORANDO CRITERIOS DE CALIDAD A LAS PRINCIPALES PRESTACIONES QUE COMPRA EL SEGURO**



1. GRD.

Desde 2015 FONASA implementa GRD como mecanismo de pago para compra a 25 prestadores privados e inicia piloto en 14 hospitales públicos. Diferentes experiencias internacionales muestran que el uso de herramienta de ajuste de riesgo como es el GRD, no solo incentiva la eficiencia financiera, sino que también estimula la calidad de la atención en los establecimientos.

2. FISCALIZACIÓN GES CON FOCO EN LA CALIDAD DE LA PRESTACIÓN.

El año 2016 FONASA realizó dos procesos de Fiscalización GES a nivel nacional, a la Indicación de Inicio de Tratamiento de Diálisis y de Tratamiento Quirúrgico de Cataratas para evaluar el cumplimiento de los criterios clínicos definidos en el Decreto GES vigente.



3. NUEVO MODELO DE GESTIÓN DE ATENCIÓN DE SALUD RENAL

- A partir de junio de 2015 FONASA implementa la medición de Indicadores de Calidad de Diálisis en prestadores públicos y privados de todo el país
- Los Indicadores se basaron en los resultados y recomendaciones de más de 20 años de análisis de la Diálisis de los DOOPS y de grupos de expertos internacionales.
- Las mediciones se fueron perfeccionando en base a lo observado y a las propuestas de equipos de expertos de Hospitales Públicos Chilenos.





3. NUEVO MODELO DE GESTIÓN DE ATENCIÓN DE SALUD RENAL

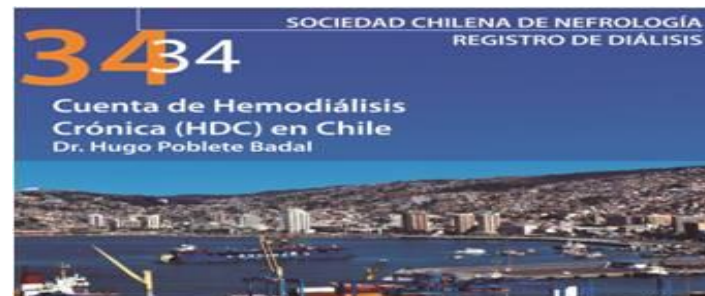
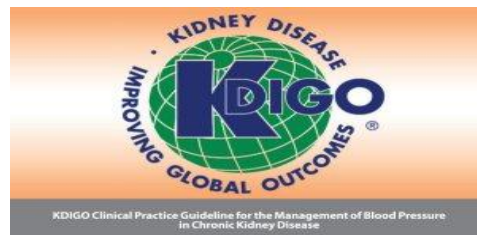
- A partir nueva licitación de Diálisis 2017 se incorporan los Indicadores de Calidad como criterio de derivación a prestadores privados en base a un ranking.
- Los resultados consolidados serán públicos y cada Centro de Diálisis, Hospital y Servicio de Salud tendrá acceso a las bases de datos con resultados de indicadores de sus pacientes.
- La reportería considera Alertas asociadas a los casos outlier para cada Indicador, de modo de facilitar la gestión de la atención y priorización de pacientes

NUEVO MODELO DE GESTIÓN, MONITOREO Y COMPRA DE DIÁLISIS

INCORPORACIÓN DE EVIDENCIA



DIALYSIS OUTCOMES AND
PRACTICE PATTERNS STUDY PROGRAM

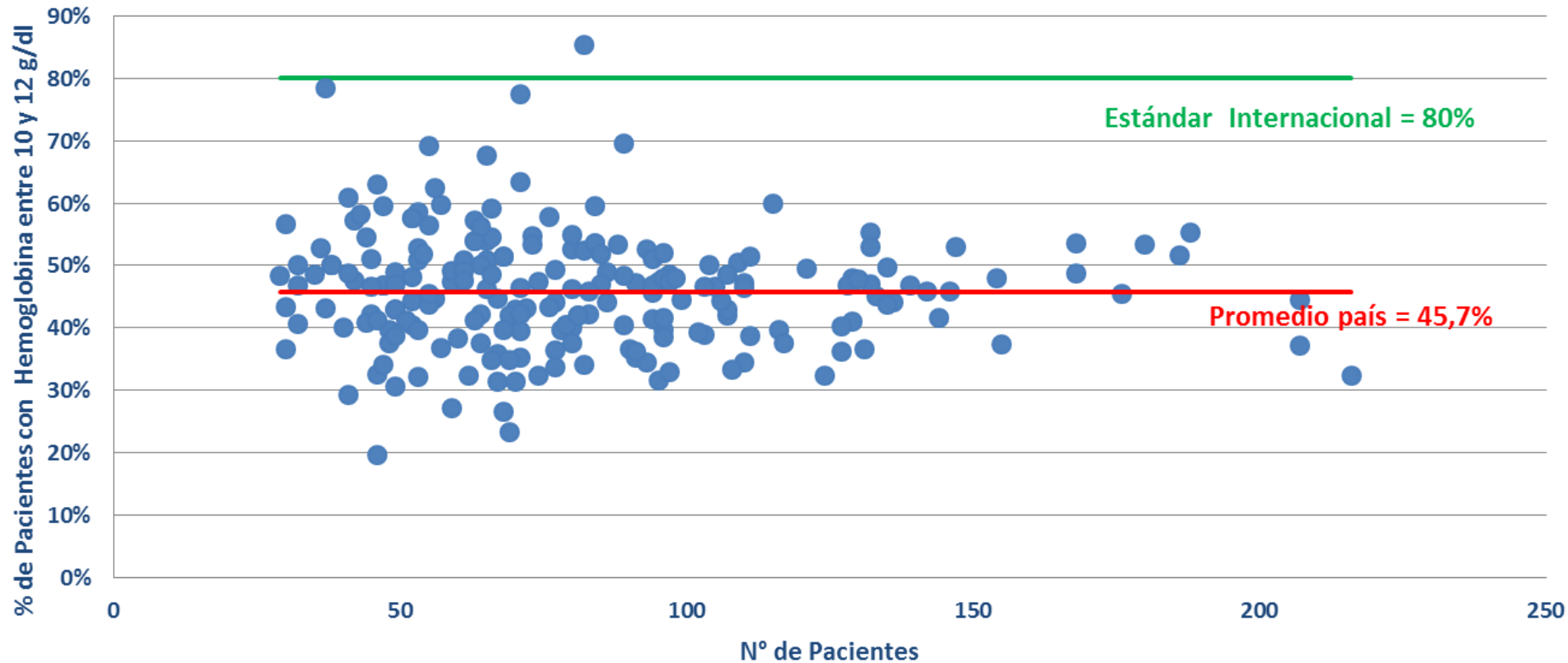


PRINCIPALES RESULTADOS INDICADORES DE CALIDAD DE DIÁLISIS

Indicador Manejo de Anemia País

% Pacientes con Hemoglobina ≥ 10 y < 12 g/dl por Centro de Diálisis

A Junio 2017



3 Centros con Menor % Pctes con Hb en rango:

1. ONG Corporación de Dializados de Arica
2. Hospital Dr. Leonardo Guzmán de Antofagasta
3. Burguer Dial Ltda. Sede Los Andes

3 Centros con Mayor % Pctes con Hb en rango:

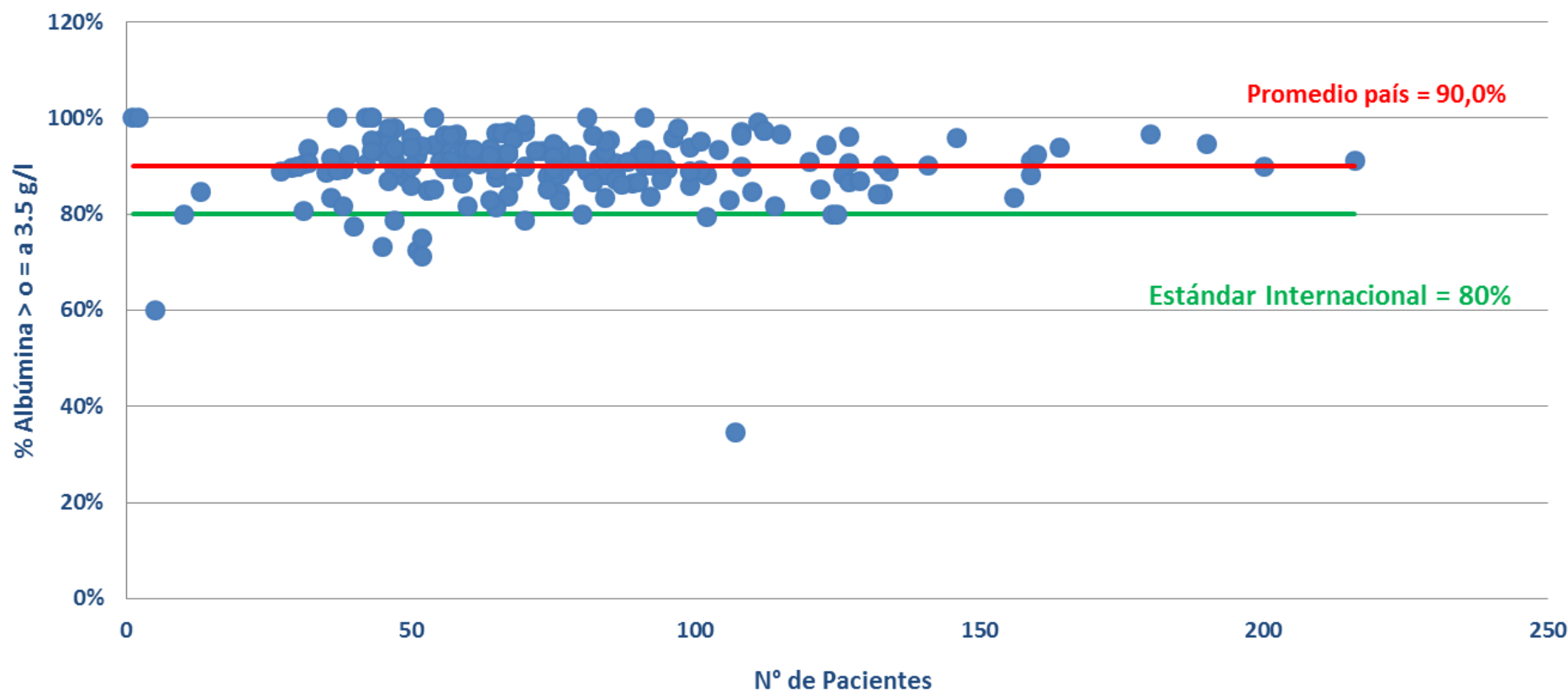
1. Clínica Indisa
2. Serdial Ltda (Rancagua)
3. Vida Dial Collipulli

Excluye pacientes con Hb < 4 g/dl y Hb > 18 g/dl

● = Centro de Diálisis

Indicador Manejo Nutricional País

% Pacientes con Albúmina mayor o igual a 3,5 gr/l por Centro de Diálisis
A Junio 2017



3 Centros con Menor % Pctes con Albúmina en rango:

1. Hospital Herminda Martín de Chillán
2. Renal Dial La Cisterna
3. Diálisis Miaquen

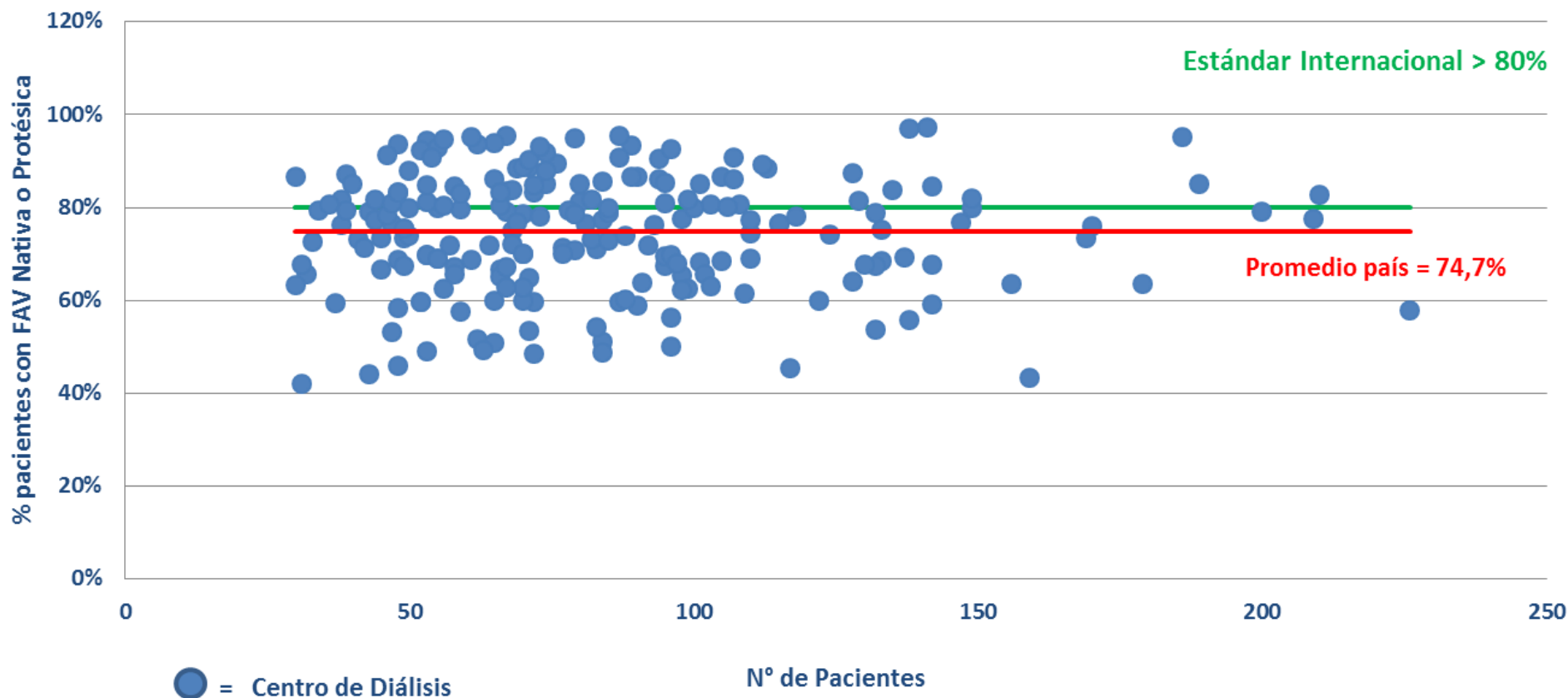
3 Centros con Mayor % Pctes con Albúmina en rango:

1. Clínica Indisa
2. Novodiálisis
3. Municipalidad La Granja

Indicador Acceso Vascular País

% Pacientes con FAV Nativa o Protésica por Centro de Diálisis

A Junio 2017



3 Centros con Menor % Pctes con Acceso Vascular en rango:

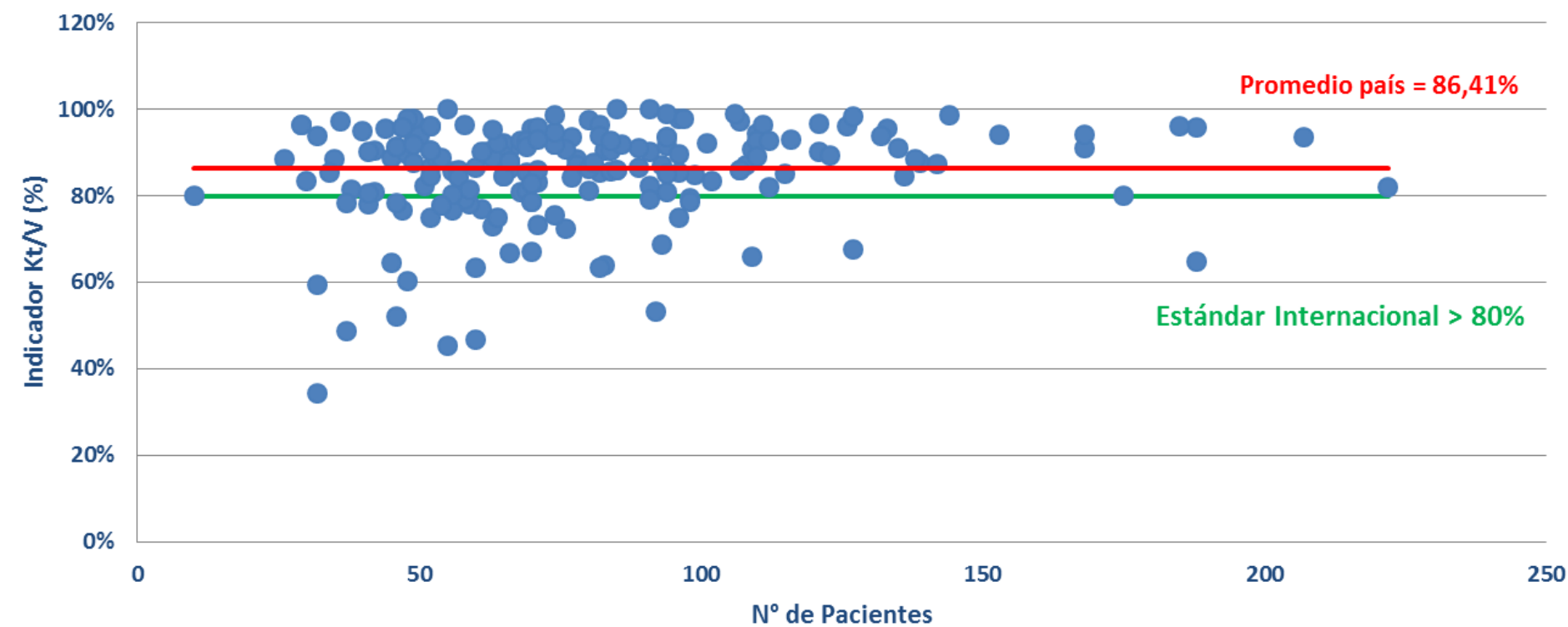
1. Hospital Dr. Juan Noé Crevanni de Arica
2. Sermedial Ltda. Valpo
3. Renal Dial La Cisterna

3 Centros con Mayor % Pctes con Acceso Vascular en rango:

1. Hemosur Osorno
2. Dial Sur Ltda. Osorno
3. Diálisis San Fernando

Indicador de Adecuación de Diálisis País

% Pacientes con valor Kt/V igual o mayor a 1,2 por Centro de Diálisis
A Junio 2017



3 Centros con Menor % Pctes con Adecuación Diálisis en rango:

1. Peritoneal Rancagua
2. Diarmed Concepción
3. Vidial Paillaco

3 Centros con Mayor % Pctes con Adecuación Diálisis en rango:

1. Nefrodialisis Stgo Norte
2. Renal Chile SA Stgo Suroriente
3. Nephrocare Tomé

Excluye pacientes con Kt/V < 0,5 y Kt/V > 3

Indicador Manejo Metabolismo Calcio Fósforo País

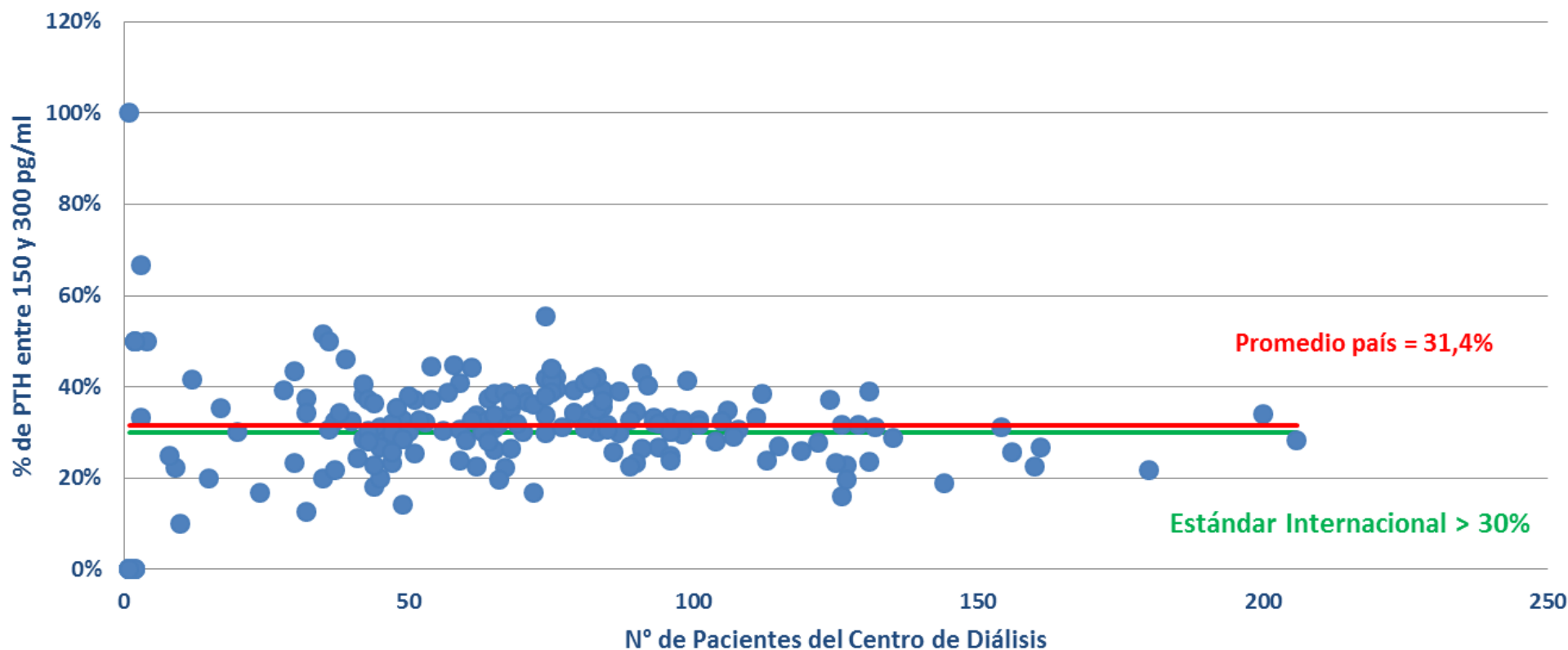
% Pacientes con PTH entre 150 y 400 pg/ml por Centro de Diálisis A Junio 2017

3 Centros con Menor % Pctes con PTH Intacta en rango:

1. Diálisis Puerto Varas Ltda.
2. Vidial Bulnes (Chillán)
3. Diálisis Medicen Iquique

3 Centros con Mayor % Pctes con PTH Intacta en rango:

1. Interdial Ltda. Rancagua
2. Renal Chile SA Suroriente
3. Hemosur Osorno



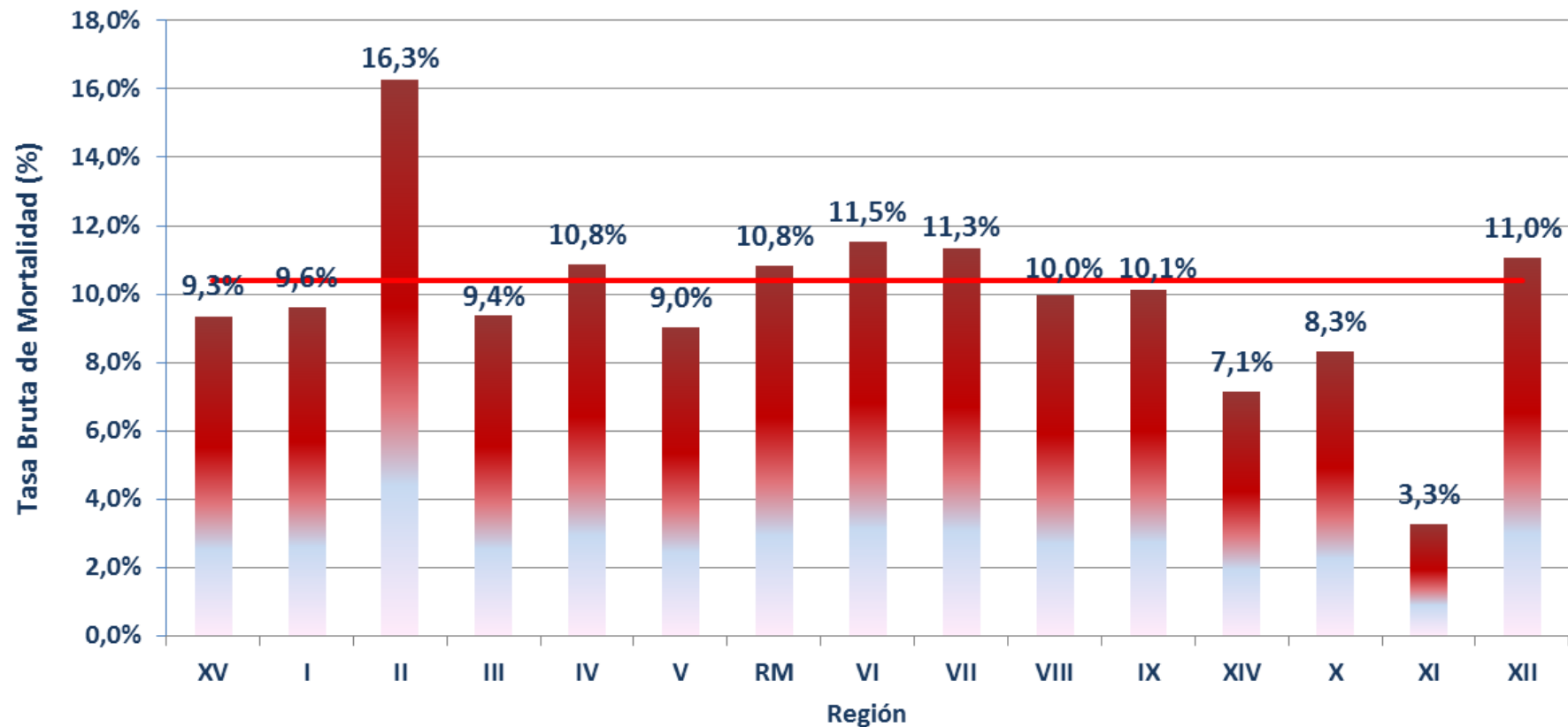
● = Centro de Diálisis

Excluye pacientes con PTH = 0 pg/ml y PTH > 6500 pg/ml

Tasa Bruta Mortalidad País por Región

% Pacientes Adultos en Tratamiento de Hemodiálisis fallecidos

Enero a Diciembre 2016



Tasa de Mortalidad en población beneficiaria Fonasa 2016 fue 6,7 (91.096/13.554.388)
Fuente: DEIS

Tasa de Mortalidad País 2016 fue de 5,7 (103.987/18.191.884)
Fuente: DEIS

RANKING INDICADORES CALIDAD DIÁLISIS



La construcción del Ranking considera 6 Indicadores de Calidad, de acuerdo a la siguiente tabla de ponderación:

Categoría Medida	Indicador	Ponderación del Indicador	
		Si el Centro de Diálisis tiene 30 o más pacientes	Si el Centro de Diálisis tiene menos de 30 pacientes
Manejo Anemia	% de Pacientes con Hemoglobina $\geq 10,0$ y $< 12,0$ gr/dL	10	10
Acceso Vascular	% de Pacientes con Fístula Arteriovenosa nativa y protésica	20	15
Metabolismo Calcio-Fosforo	% de pacientes Con PTH Intacta ≥ 150 y ≤ 400 pg/ml	5	5
Nutrición	% de Pacientes Con Albumina sérica $\geq 3,5$ gr/L	20	20
Adecuación de Diálisis	% de Pacientes Con un Kt/V Equilibrado $\geq 1,2$	40	50
Mortalidad	% de Pacientes fallecidos por centro	5	0
Total		100	100

$$\text{Ranking} = \sum \text{Resultado Indicador} * \text{Ponderador} + (1 - \text{Indicador Mortalidad}) * \text{Pond.}$$

OBJETIVOS DEL SEGURO COMO ACTOR CLAVE



Transparencia

Pacientes informados

Mejorar la calidad de la atención médica

Mejorar la calidad de vida de los pacientes

Mejorar eficiencia en uso de recursos



**TODOS
X CHILE!**

DRA. LEI BAHAMONDES AVILÉS
lbahamondes@fonasa.cl