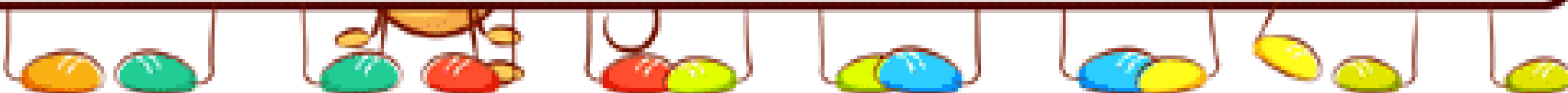
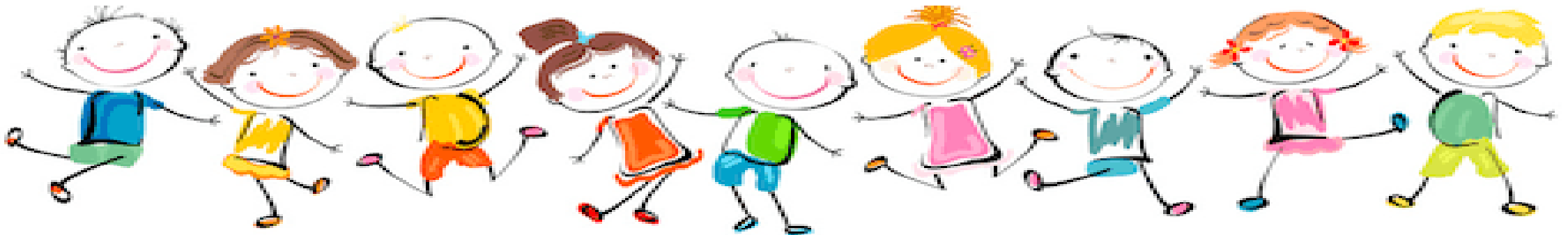


CARACTERIZACIÓN DE LOS EVENTOS ADVERSOS IDENTIFICADOS EN UN HOSPITAL PEDIÁTRICO DE LA REGIÓN METROPOLITANA



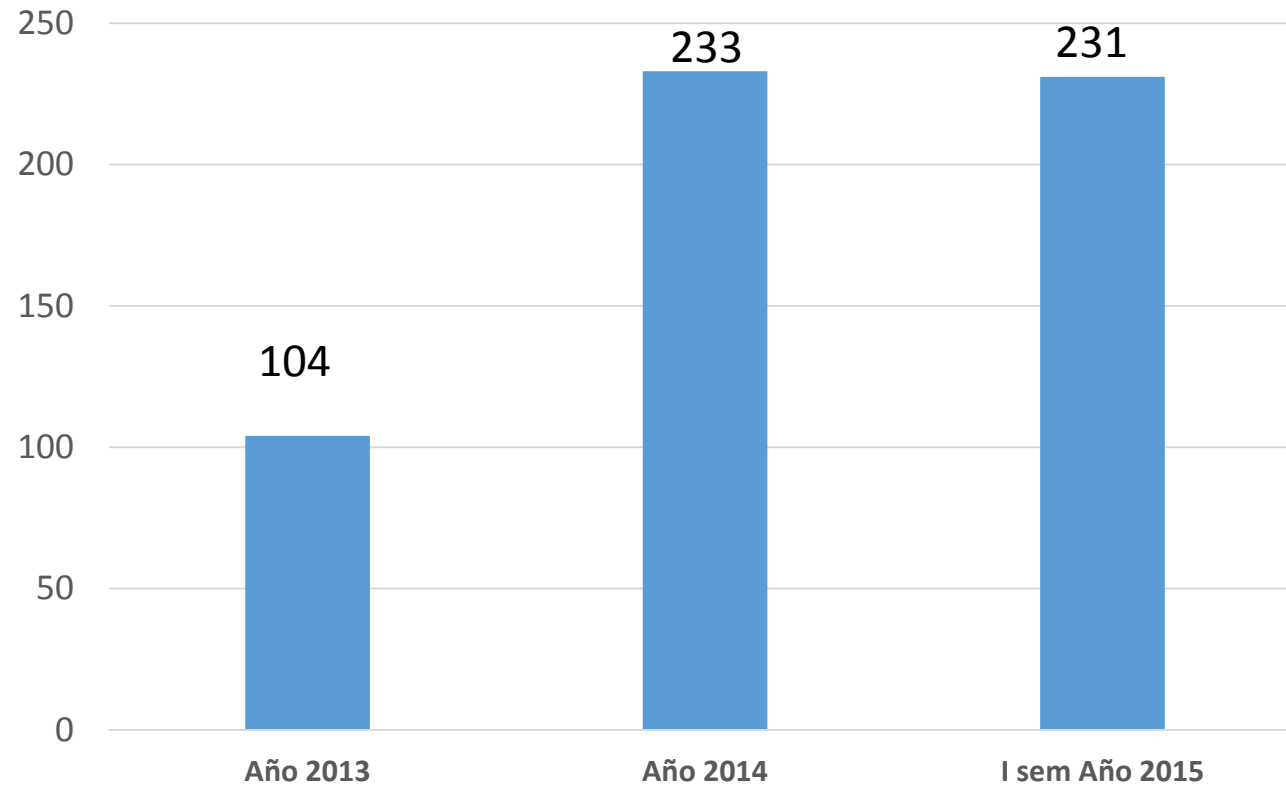
Rojas, C*, González C., Escobar L.,
Curilen N., Astargo C*.

- **Introducción**
- **Objetivo:** Describir los eventos adversos identificados en una institución de salud pública como parte del programa de calidad y seguridad del paciente.
- **Método:** Estudio de tipo descriptivo retrospectivo. Se analizaron los eventos adversos identificados en un Hospital de niños (enero 2013 a junio 2015).
- **Evento Adverso**



Resultados

Eventos identificados por año de estudio



Fuente	Año 2013	Año 2014	I sem Año 2015
GRD	0	8	15
Notificación pasiva	104	193	86
Reclamo	0	13	3
UCSP	0	4	85
Médicos otras vías	0	15	42
Total general	104	233	231

Distribución EM por cadena farmaco terapéutica

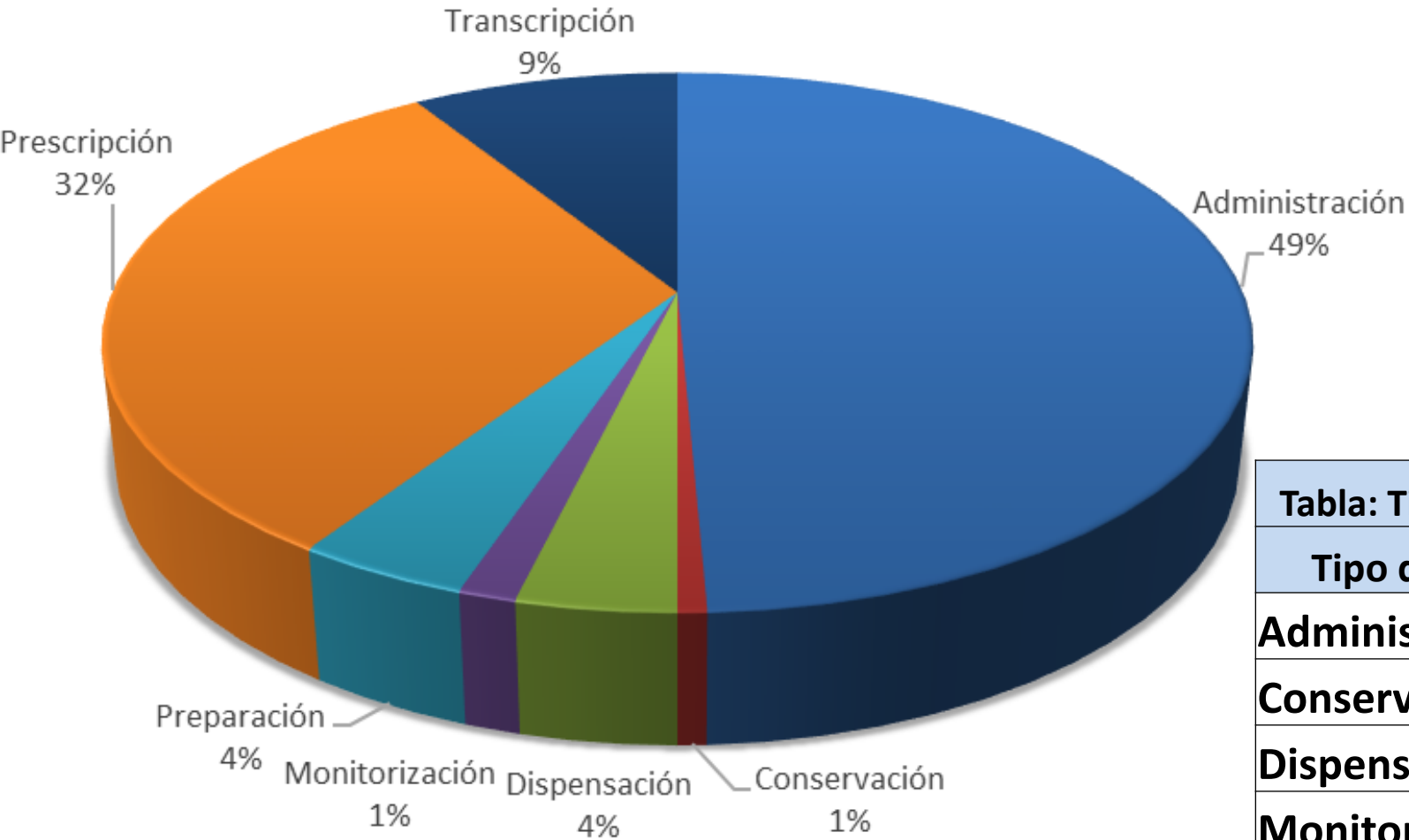
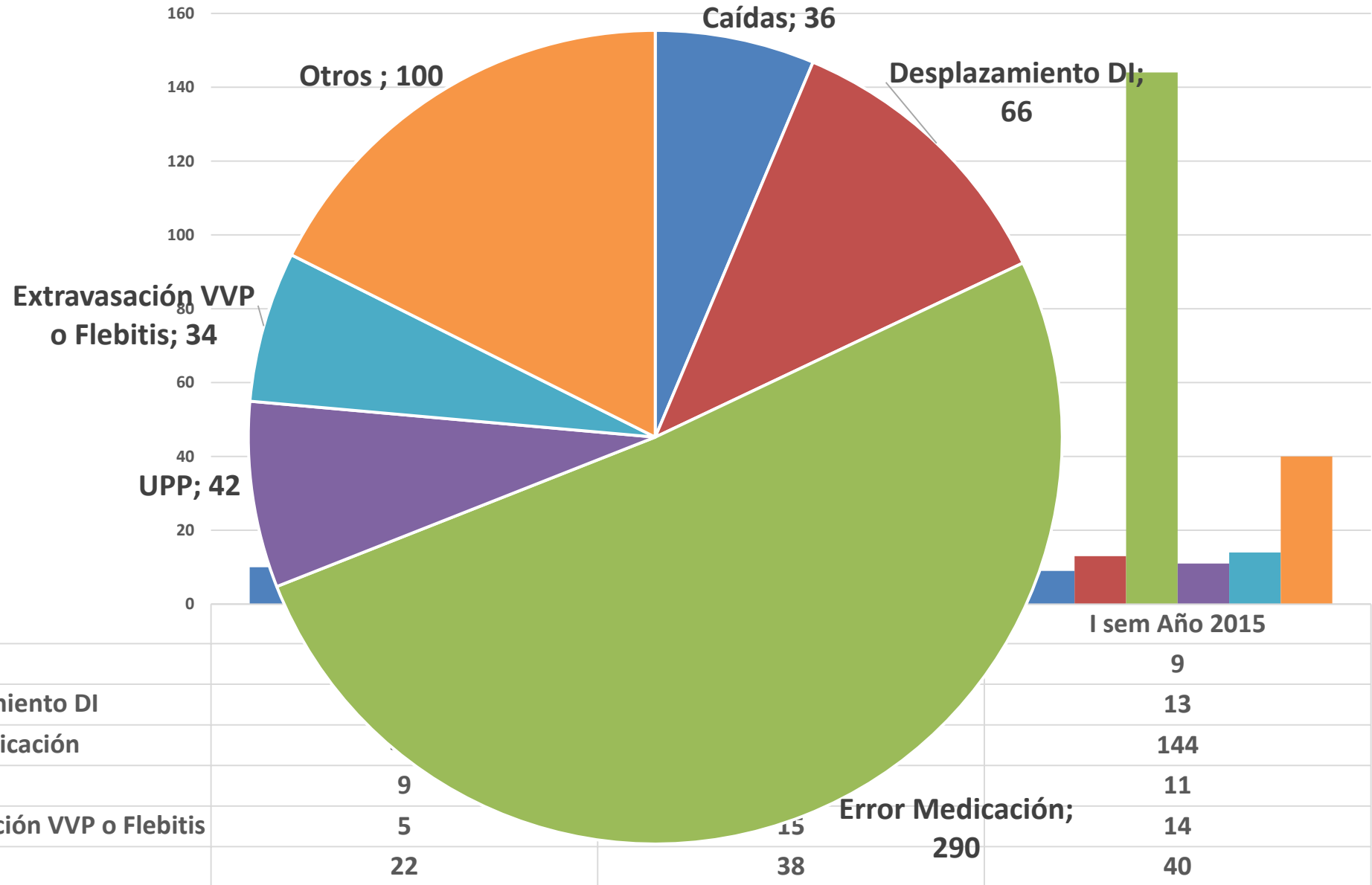


Tabla: Tipo de error de medicación y distribución por año

Tipo de EM	2013	2014	2015
Administración	47%	63%	40%
Conservación	0%	0%	1%
Dispensación	5%	5%	3%
Monitorización	0%	1%	2%
Preparación	5%	1%	6%
Prescripción	28%	18%	42%
Transcripción	16%	12%	5%
Total	100%	100%	100%

Distribución de eventos adversos por tipo



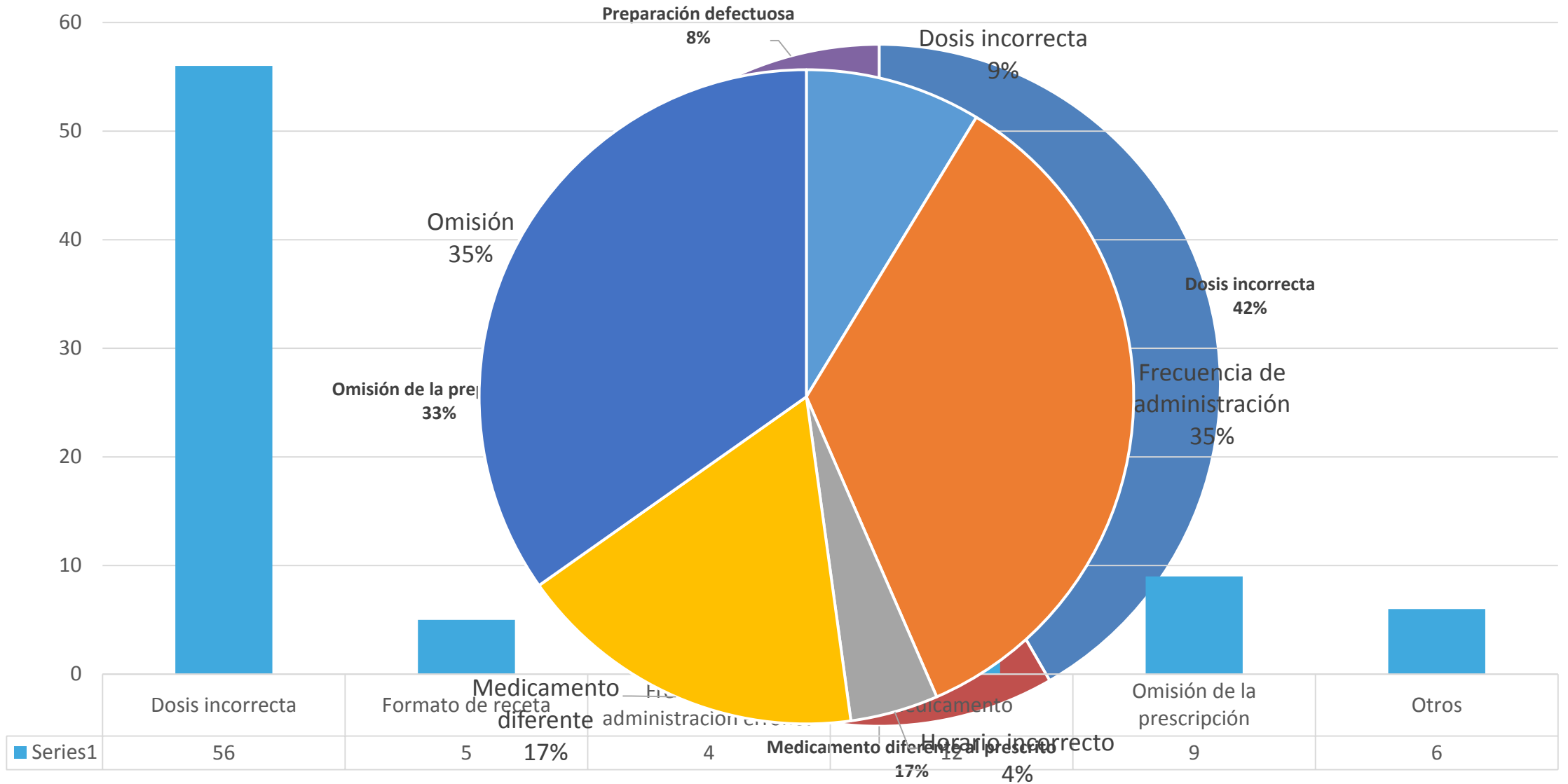
■ Caídas	
■ Desplazamiento DI	
■ Error Medicación	
■ UPP	
■ Extravasación VVP o Flebitis	
■ Otros	

	9
	5
	22

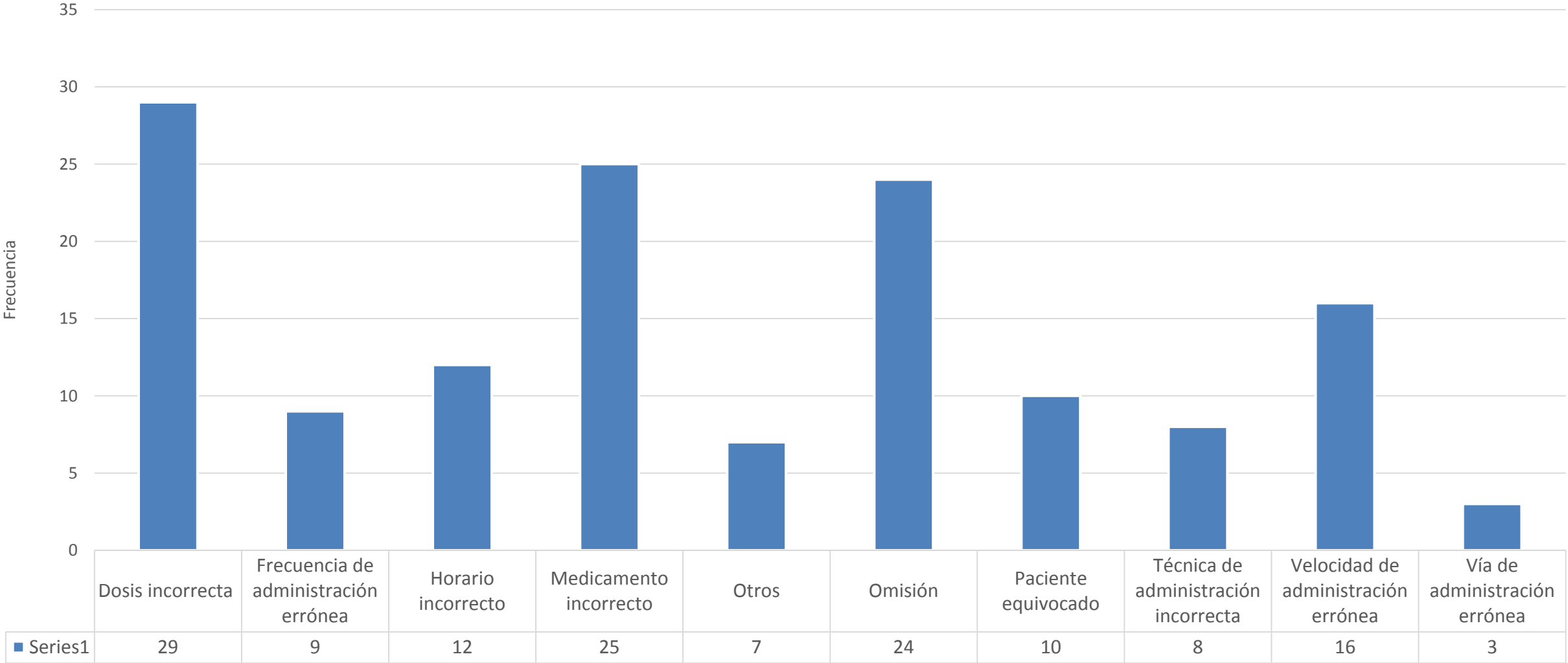
	15
	38

	290
	40

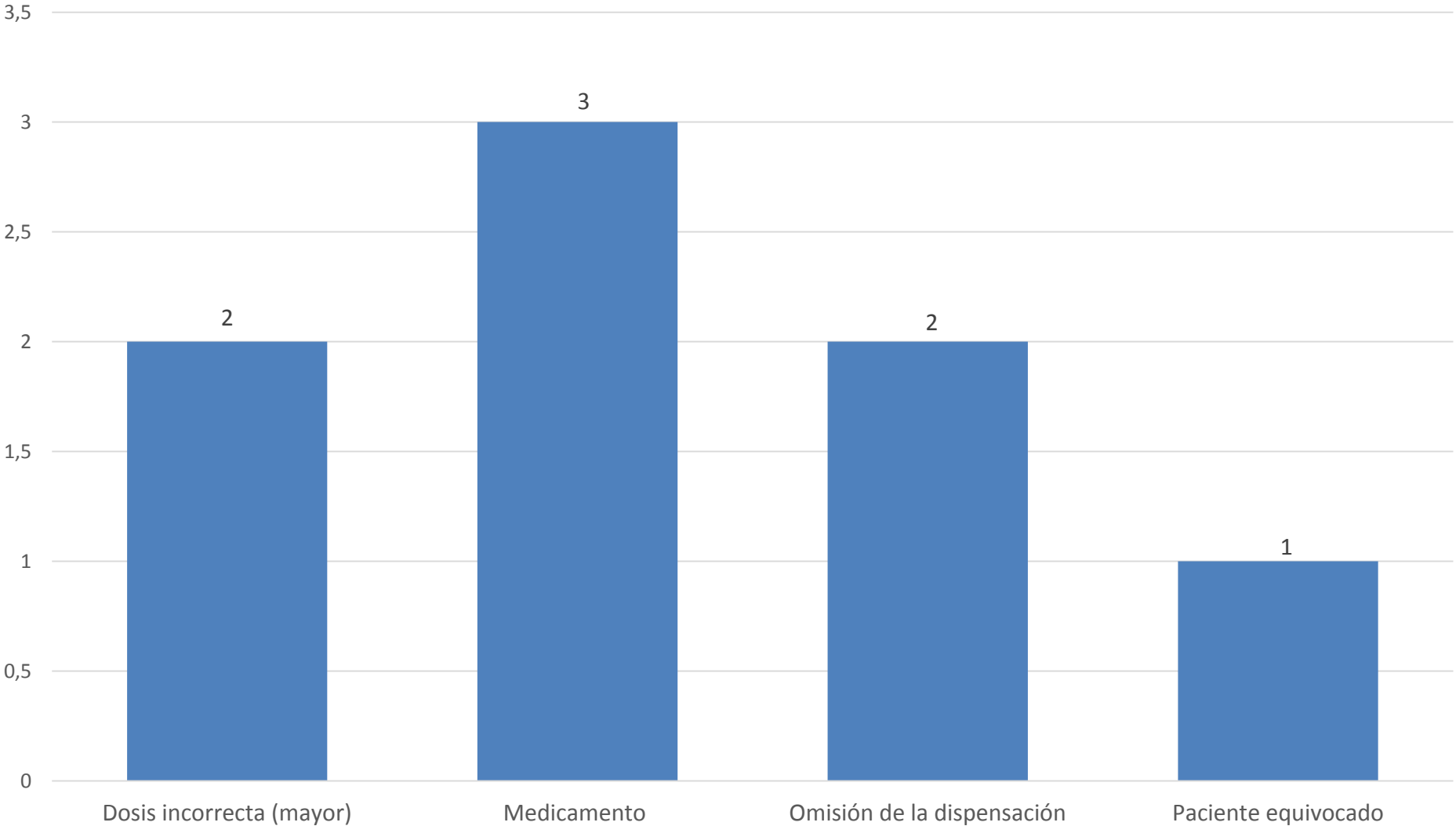
Errores de Prescripción



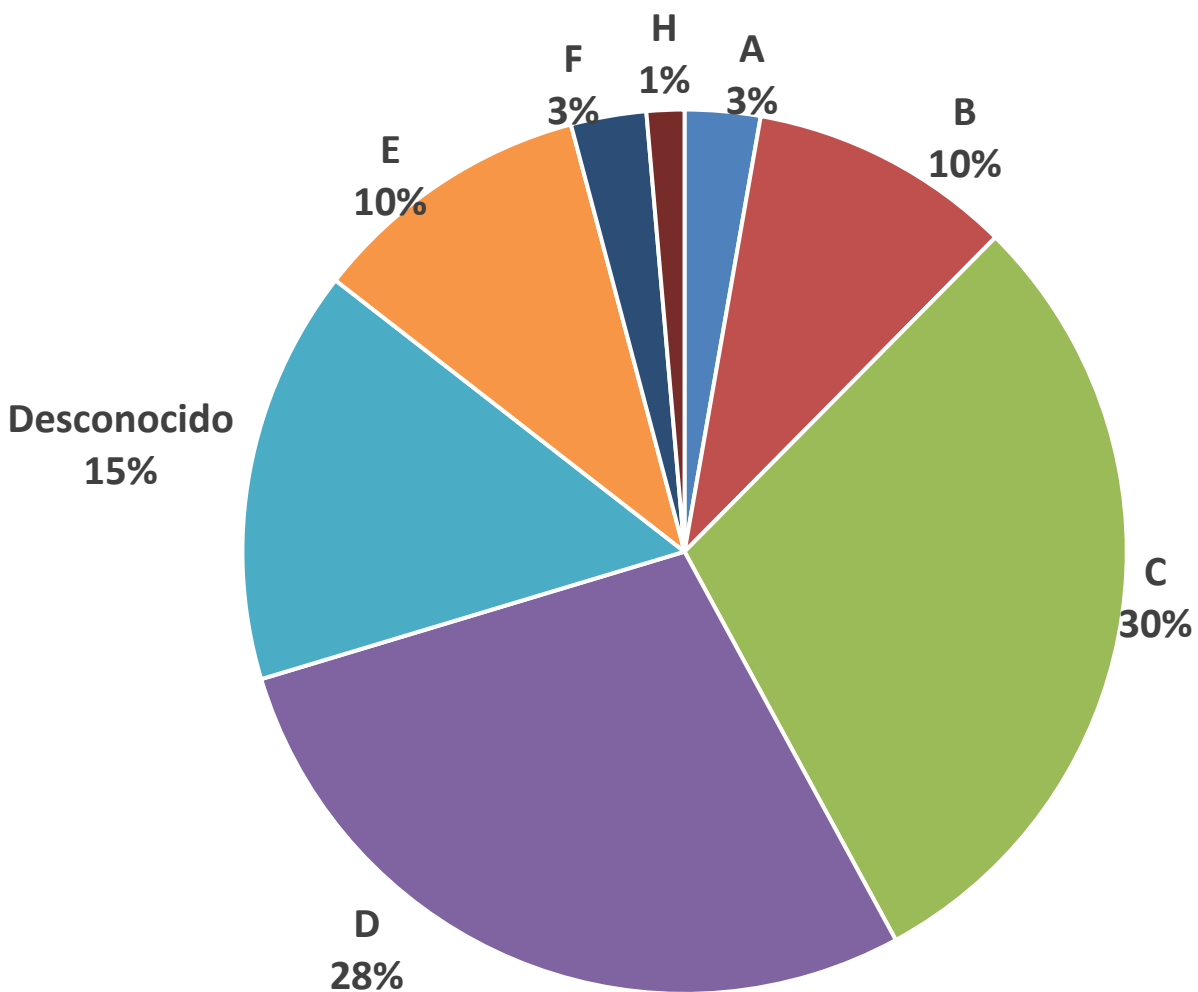
Errores de Administración



Errores de Dispensación



Clasificación gravedad del EM, NCC MERP



- ✓ El **27%** (n=78) de los EM está relacionado con **medicamentos de alto riesgo**, y de ellos el **72%** (n=56) requirió alguna **intervención o vigilancia al paciente**.
- ✓ Los grupos terapéuticos de mayor frecuencia fueron **antibióticos** (18,6%) y otros productos del tracto **digestivo y metabolismo** (12,8%)

Conclusiones



Foto: Emol.cl



Gracias